

1. Rysuj konewkę po śladzie.



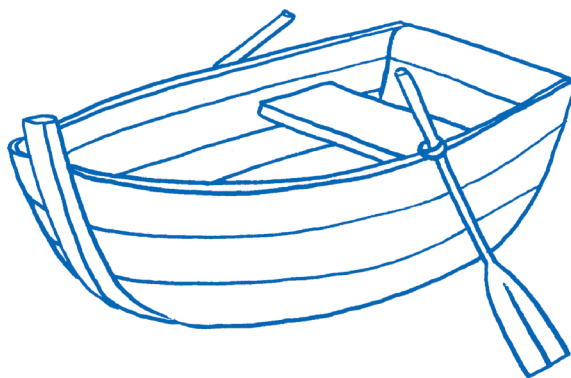
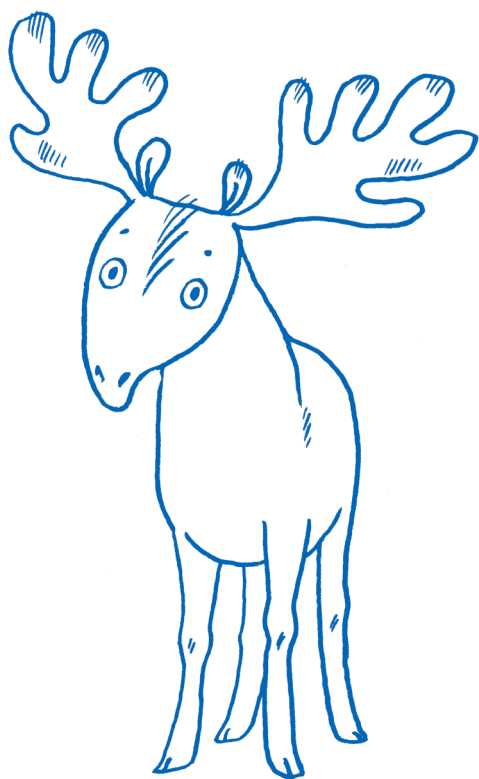
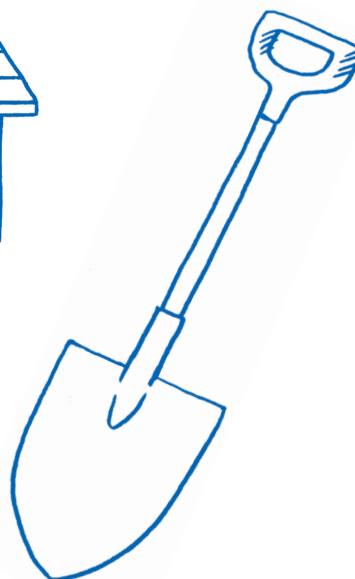
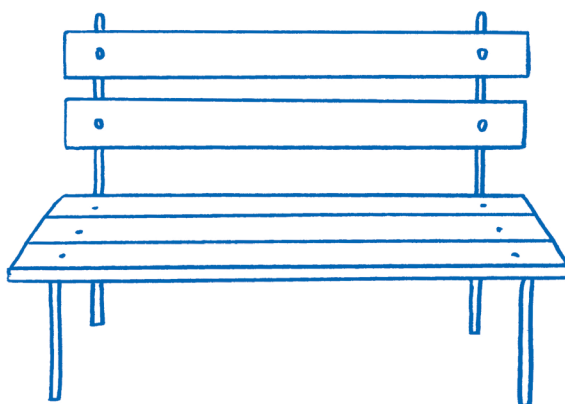


1. Pokoloruj lub wyklej dowolnymi materiałami literę Ł. Poprowadź po literze palcem, a potem narysuj ją w powietrzu.

ŁUK



2. Nazwij rysunki. Pokoloruj po jednym rysunku, którego nazwa zaczyna się na: ŁA, ŁO, ŁÓ, ŁY.



1. Nalep etykiety na środki czystości według opisu. W żółtej butelce jest płyn do mycia naczyń, w pomarańczowej – do mycia podłogi, a w zielonej – do mycia toalety. W przezroczystej butelce jest płyn do mycia okien, a w fioletowej – płyn do prania.





2. Powiedz, co trzeba zrobić, gdy ubranie jest brudne, mokre, pomięte lub gdy urwie się od niego guzik. Połącz w pary odpowiednie obrazy.

